

Система дистанционного мониторинга котельных с единым диспетчерским центром на основе комплектующих российского производства.

Комплект оборудования мониторинга для котельной

Ядром системы является программируемый контроллер, который получает информацию с датчиков и передает ее в диспетчерский центр по каналам сотовой связи. Дискретные датчики (до 16 шт) подключаются непосредственно к контроллеру. Аналоговые датчики подключаются через модули расширения/ввода. Таким образом, система может быть легко масштабирована при необходимости.



Аналоговый датчик температуры. Возможны любые конфигурации – врезные, поверхностные, для труднодоступных мест.



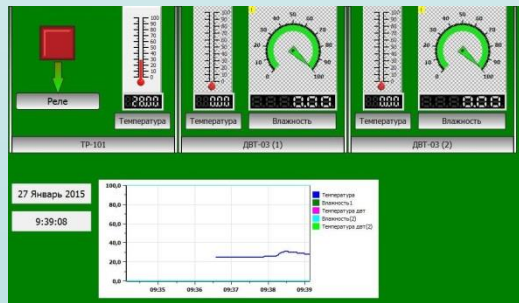
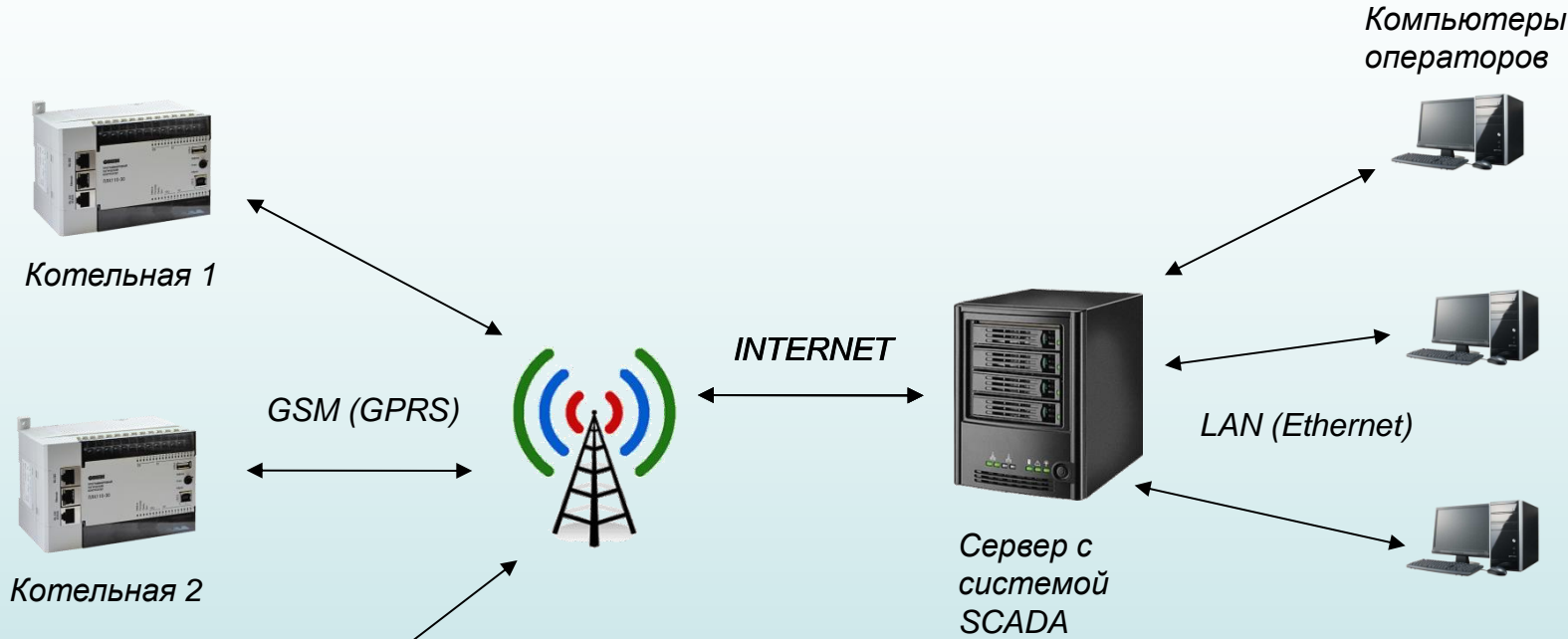
Дискретный датчик протечки/затопления.



Аналоговый датчик давления врезного типа. Датчик подбирается под давление в системе.

Все оборудование для котельной собирается в монтажный шкаф, который включает в себя программируемый контроллер, GSM модем, модуль ввода, блок питания с резервным аккумулятором.

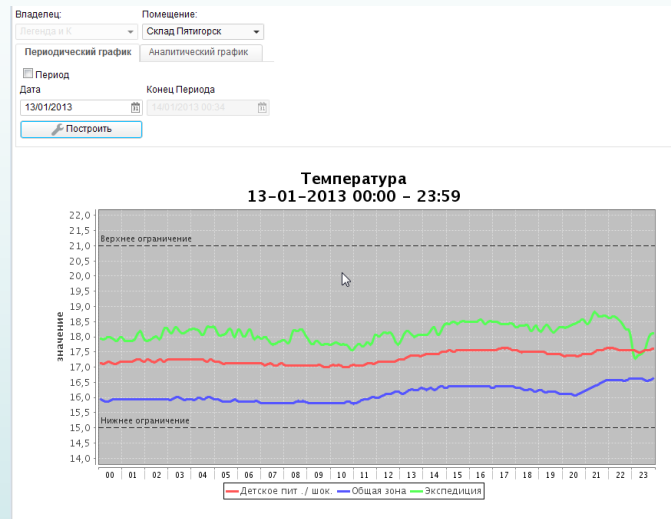
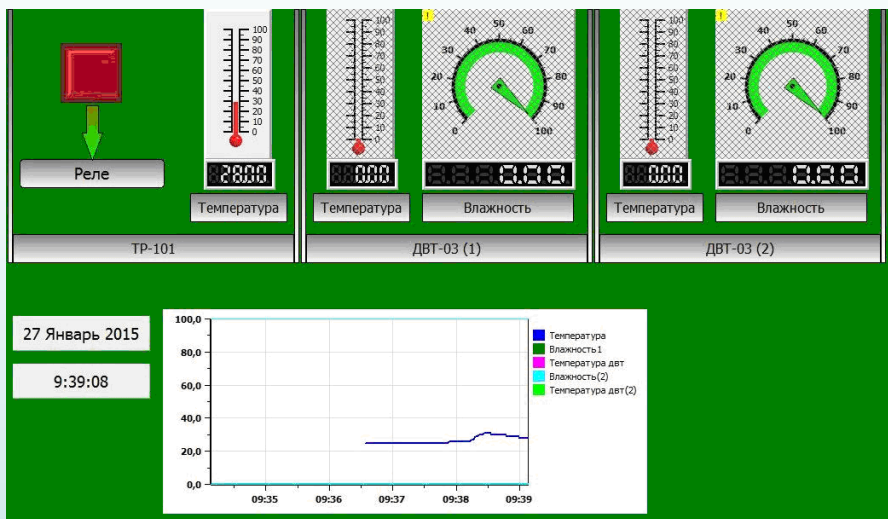
Схема сбора и передачи данных в диспетчерский центр



Оперативное уведомление о нарушениях и запрос состояния по SMS



Программное обеспечение диспетчерской на основе SCADA системы



- SCADA система отображает работу котельных в реальном времени, выводя на экран все показания.
- Лицензия на систему SCADA определяется количеством котельных, стоимость лицензии начинается от 6500 руб.
- Ведение архива показаний.
- Возможность подключения к программе по локальной сети и через интернет.
- Представление данных как в виде графических образов, графиков и таблиц.
- Возможно подключение на основе сервиса – от 590 руб за 1 котельную в месяц.

Ключевые преимущества нашей системы диспетчеризации

- Использование проверенных комплектующих российского производства с расширенной гарантией от 1 до 5 лет.
- Короткие сроки поставки, минимальная зависимость от курса доллара.
- Гибкость системы – возможность расширения при необходимости. Легко добавить новые датчики в систему или поменять логику работы. Система строится «на вырост».
- Низкая стоимость по сравнению с аналогичным зарубежным оборудованием – от 19 тыс. рублей на 1 котельную.
- Наличие всех необходимых сертификатов и документов на оборудование. Инструкции на русском языке.
- Управление системой через SMS.
- Стабильное программное обеспечение, которое находится у вас в диспетчерском центре либо на отказоустойчивом сервере в интернете.

Контакты

Телефоны:

8-800-775-19-20

+7 (863) 294-71-84

Электронная почта:

info@sensor-tools.ru

Сайт:

www.sensor-tools.ru