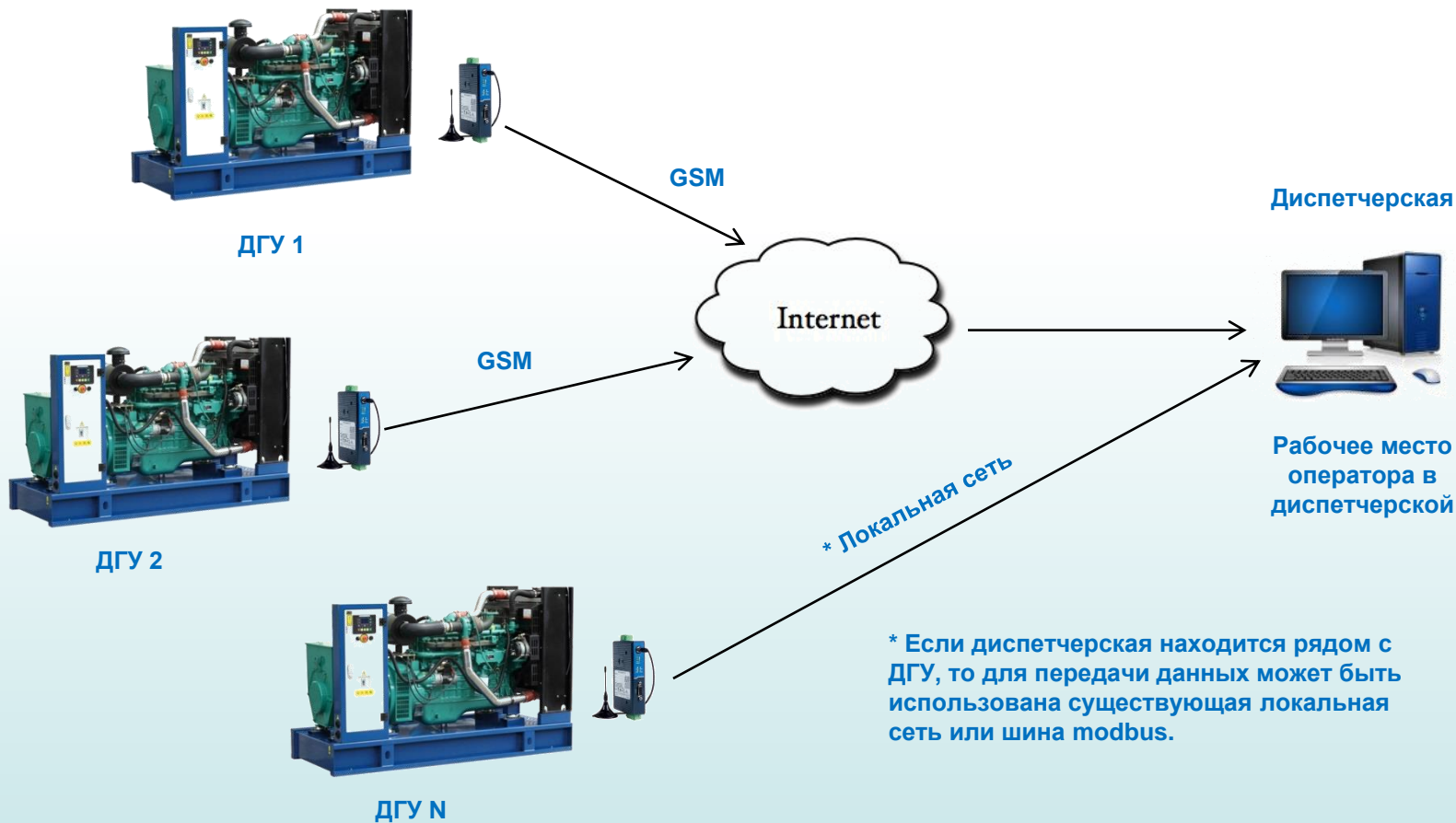


# **Система дистанционного мониторинга дизель- генераторных установок на основе комплектующих российского производства.**

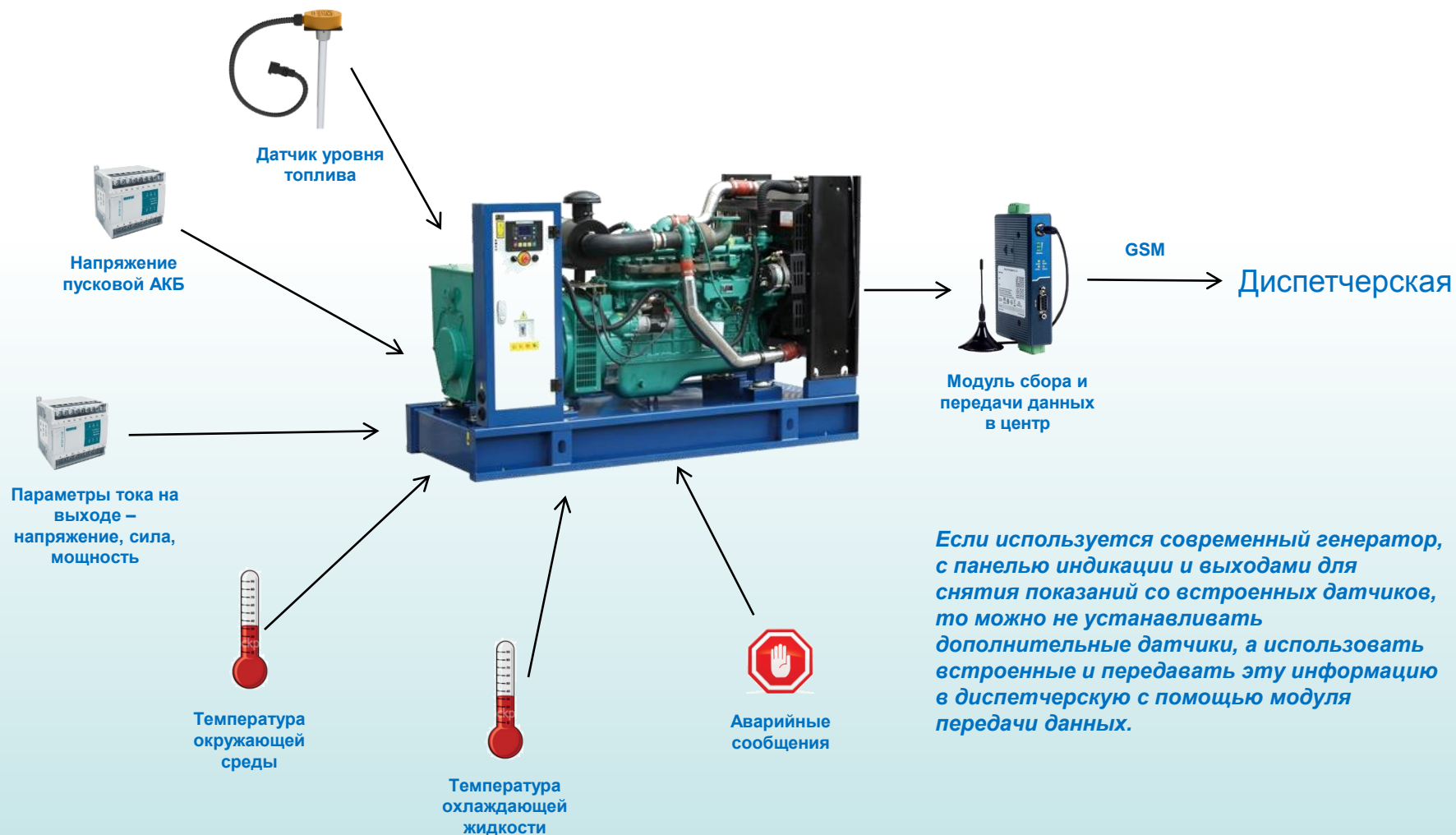
## Ключевые особенности программно-аппаратного комплекса:

- *Качественные комплектующие российского производства.*
- *Низкая стоимость по сравнению с аналогичным зарубежным оборудованием.*
- *Наличие всех необходимых сертификатов и документов на оборудование. Инструкции на русском языке.*
- *Можно оборудовать любую ДГУ, в том числе устаревшую. Широкий спектр датчиков.*
- *Широкие возможности масштабирования системы - легко добавлять новый функционал и новые типы измерений.*
- *Система визуализации показаний доступна персоналу в диспетчерском центре.*
- *Уведомления по SMS при аварийных событиях, остановах и т.д.*
- *Ведение архива показаний.*
- *Автономная работа до 12 часов при отключении внешнего питания 220В.*
- *Передача данных в диспетчерскую по сотовой сети, встроенный модем.*
- *Возможно управление ДГУ через SMS.*
- *Стабильное программное обеспечение, которое находится у вас в диспетчерском центре. Нет зависимостей от сервисов производителя или сторонних компаний. Доступ к системе можно получить с любого компьютера в диспетчерской по сети.*
- *Возможность хранить архивы работы ДГУ за много лет.*

## Общий принцип построения и работы системы



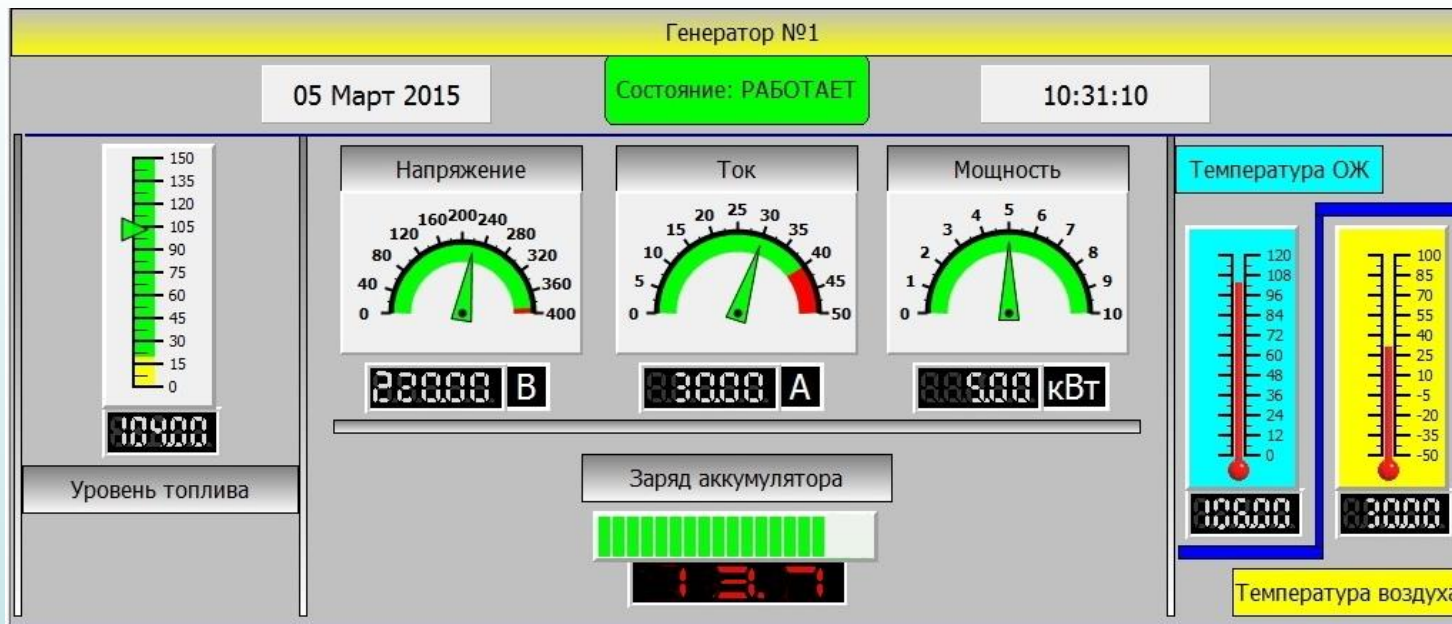
## Возможный комплект оборудования для мониторинга дизель-генератора



## Программное обеспечение для диспетчерской

Диспетчерский пункт контроля за дизель-генераторными установками состоит из компьютера, на который приходят данные и рабочего места диспетчера, где происходит визуализация работы, отображение основных показателей и аварийные сообщения. Аварийные сообщения могут быть продублированы по SMS.

Программное обеспечение позволяет ответственному персоналу видеть все на одном экране и при необходимости принимать оперативные меры. Программный комплекс строится на основе SCADA системы.



## Почему мы?

- Наша специализация именно в области дистанционного мониторинга – знаем подводные камни и убережем Вас и ваш проект от наступления на них.
- Партнеры Нестле-Россия по ЮФО с 2010 года, обслуживаем всех дистрибьюторов – накоплен большой опыт.
- В нашем составе команда инженеров по слаботочным цепям, опытные монтажники и программисты (аппаратные и прикладные). Это позволяет нам реализовывать для Вас проекты любой сложности и масштаба.
- Прямые поставки от российских поставщиков – вы получаете оборудование по цене завода-изготовителя, не зависимо от курса инвалюты. Цена, которую вы видите на сайте – будет в счете, т.е. никаких накруток на оборудовании.
- Послепроектное обслуживание и техподдержка. Стремление к долгосрочным отношениям. Помощь в дальнейшем развитии системы при необходимости.
- Системы строятся «на вырост» - т.е. вы можете быть уверены в том, что ее можно будет масштабировать в будущем не вкладывая в это большие средства.

## Контакты

Телефоны:

**8-800-775-19-20**

**+7 (863) 294-71-84**

Электронная почта:

[info@sensor-tools.ru](mailto:info@sensor-tools.ru)

Сайт:

[www.sensor-tools.ru](http://www.sensor-tools.ru)